

# Manuel d'opération

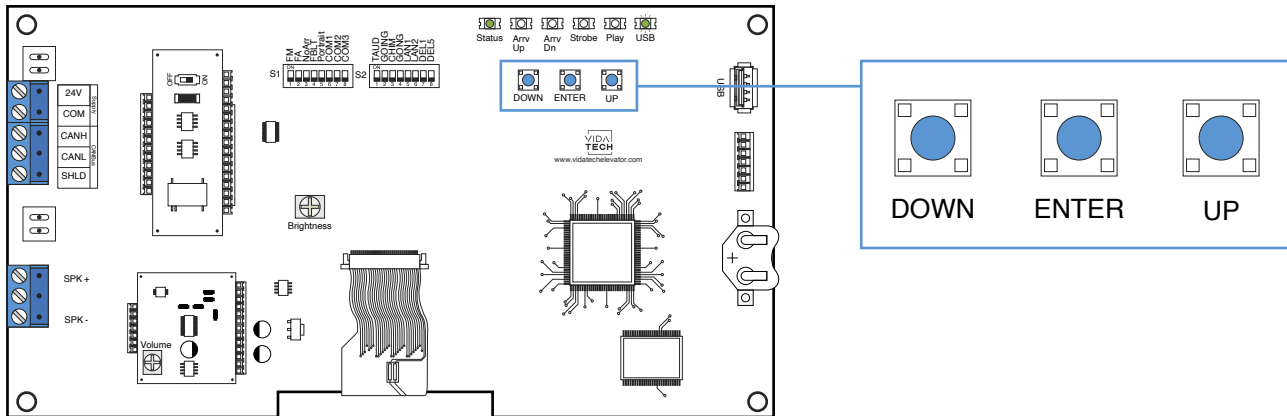
## pour les produits avec un écran LCD




## Table des matières

1. Entrer dans le menu.....	3
2. Menu détaillé .....	3
2.1 - Multi Destination .....	4
2.2 - Format memory .....	4
2.3 - Backlight Saver .....	4
2.4 - Special message off delay .....	4
2.5 - Default page ID .....	5
2.6 - Mode test LCD .....	5
2.7 - Floor address .....	5
2.8 - Door number.....	5
2.9 - Travel info blink delay.....	6
2.10 - Lift ID blink delay.....	6
2.11 - About .....	6

## 1. Entrer dans le menu

Vous pouvez entrer dans le menu via l'arrière de votre écran LCD, en appuyant sur le bouton « enter ».



-  Bouton « DOWN » = Déplacer la flèche vers le bas.
-  Bouton « ENTER » = Entrez dans le menu de l'écran et sélectionnez la section.
-  Bouton « UP » = Déplacer la flèche vers le haut.

Le menu se présente comme suit lorsque vous appuyez sur le bouton "ENTER" :

### Vidatech Flash menu

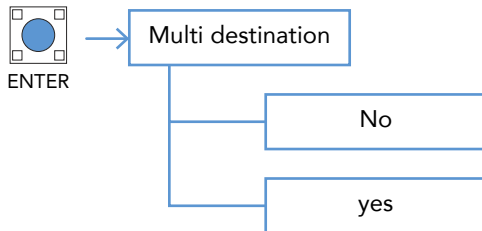
```

→ Multi Destination
  Format memory
  Backlight Saver
  special message off delay
  default page id
  mode test lcd
  floor address
  door number
  travel info blink delay
  lift id blink delay
  about
  Exit menu
  
```

## 2. Menu détaillé

### 2.1 - Multi destination

Chemin pour accéder à ce paramètre :

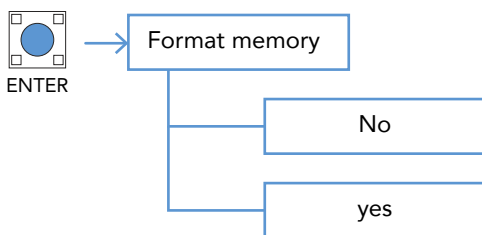


Aperçu :

```
Multi Destination
Activate multi destination?
No
→ yes
```

### 2.2 - Format memory

Chemin pour accéder à ce paramètre :

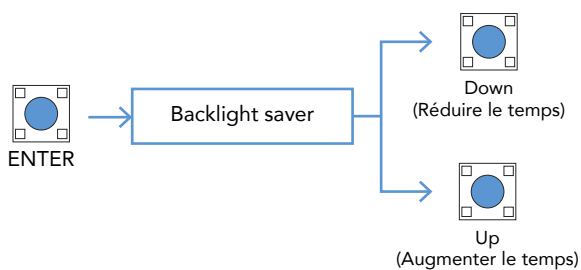


Aperçu :

```
Format memory
Are you sure you want to erase all memory
→ No
yes
```

### 2.3 - Backlight Saver

Chemin pour accéder à ce paramètre :



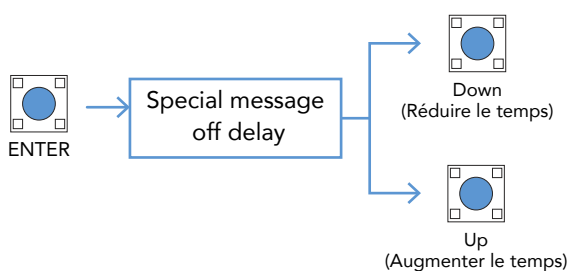
Aperçu :

```
Backlight saver
Choose the inactivity delay before
entering in backlight saving

15 minutes
```

### 2.4 - Special message off delay

Chemin pour accéder à ce paramètre :



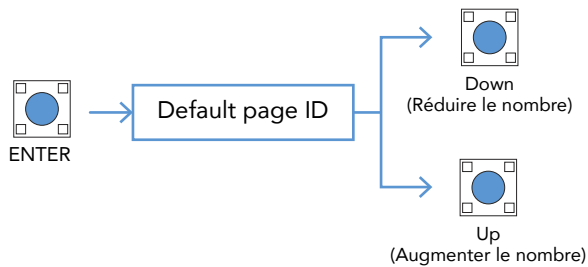
Aperçu :

```
Special message off delay
Choose the delay to hold a special message

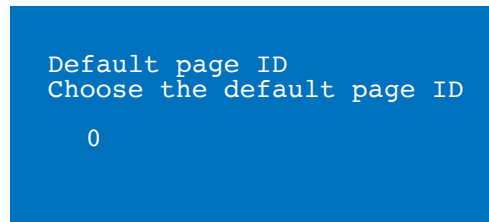
4 seconds
```

### 2.5 - Default page ID

Chemin pour accéder à ce paramètre et montée jusqu'au ID 34 :

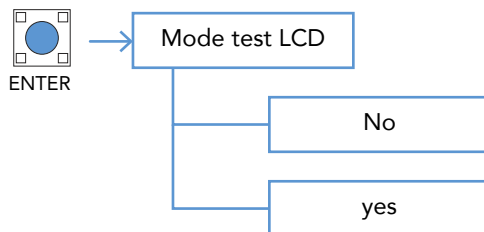


Aperçu :

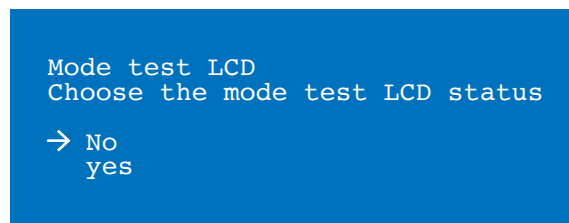


### 2.6 - Mode test LCD

Chemin pour accéder à ce paramètre :

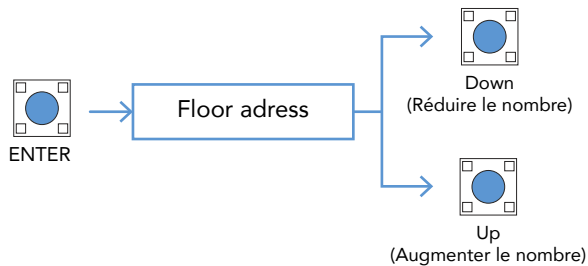


Aperçu :

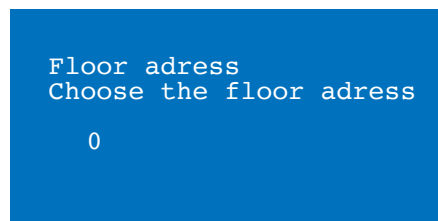


### 2.7 - Floor address

Chemin pour accéder à ce paramètre et montée jusqu'à l'étage 253 :

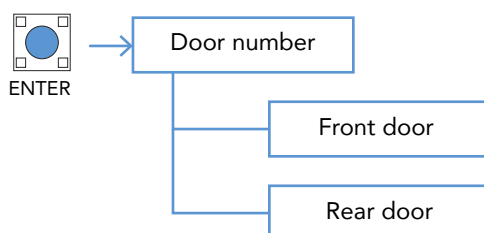


Aperçu :

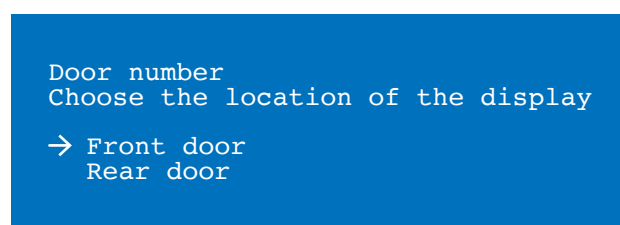


### 2.8 - Door number

Chemin pour accéder à ce paramètre :

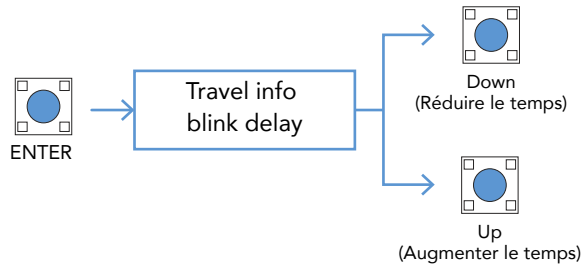


Aperçu :



### 2.9 - Travel info blink delay

Chemin pour accéder à ce paramètre :



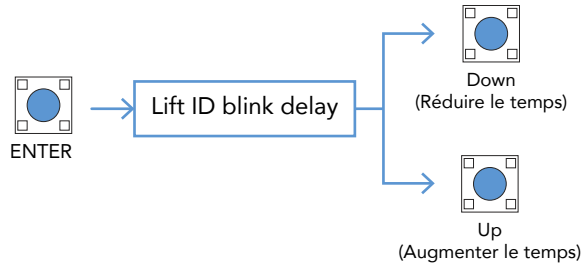
Aperçu :

```
Travel info blink delay
Select the blink delay (s)
(0 = no blink)

2 s
```

### 2.10 - Lift ID blink delay

Chemin pour accéder à ce paramètre :



Aperçu :

```
Lift ID blink delay
Select the blink delay (250ms)

4 250ms
```

### 2.11 - About

Chemin pour accéder à ce paramètre qui est informatif:



Aperçu :

```
About
Firmware version
Version:9
Press ENTER to return to main menu
```